

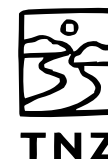


Identyfikacja głównych problemów prawnych w zakresie odprowadzania wód pochłodniczych

Robert Wawręty

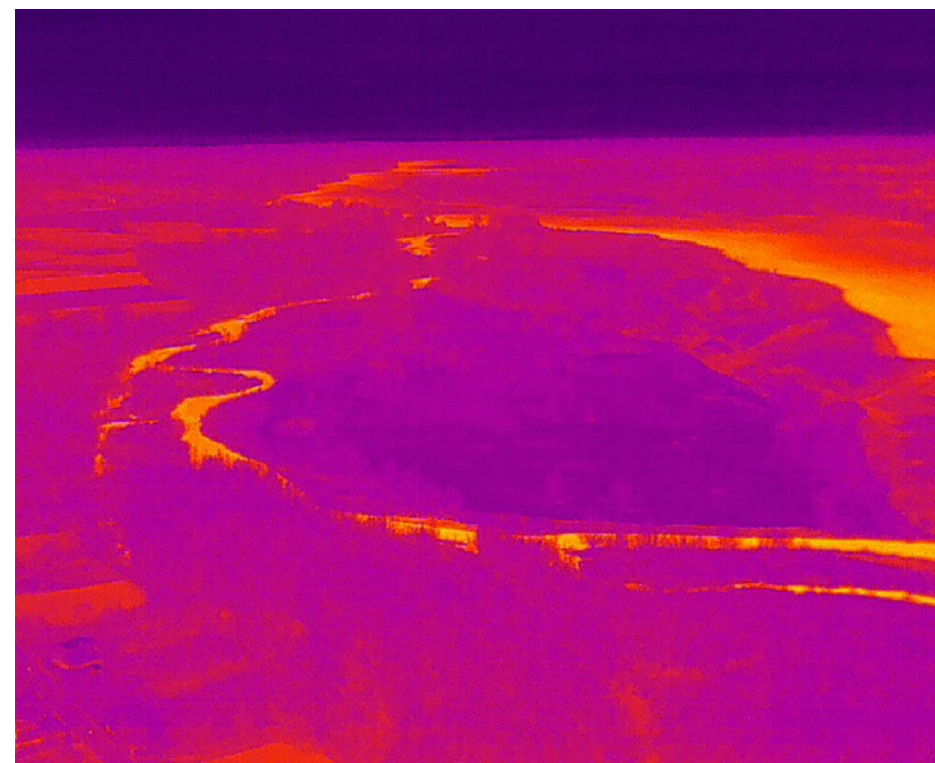
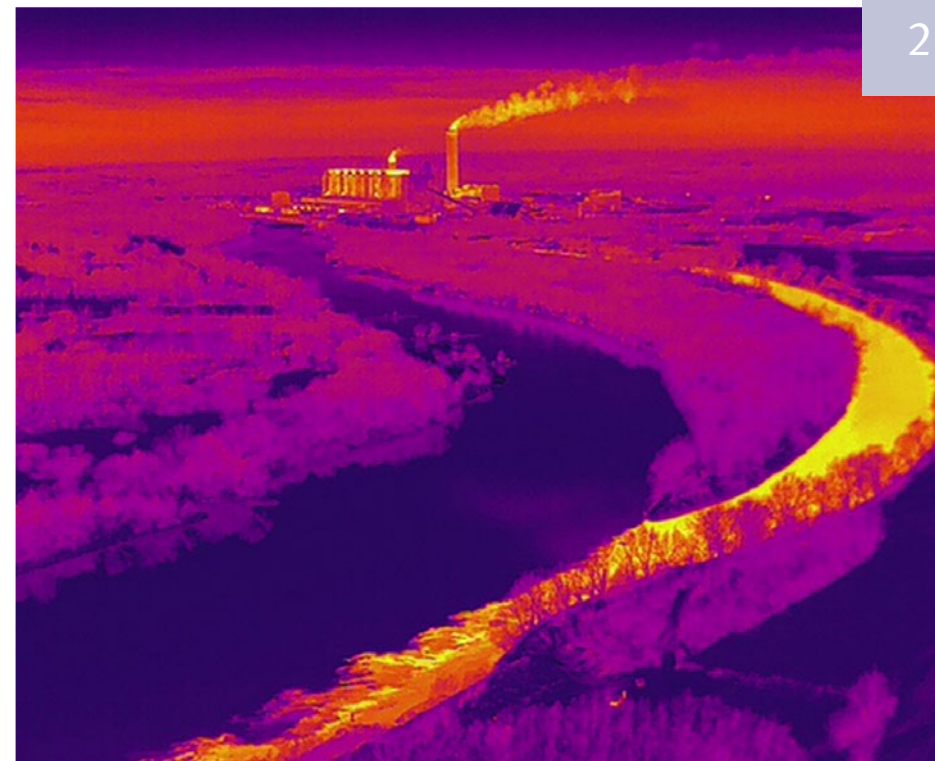
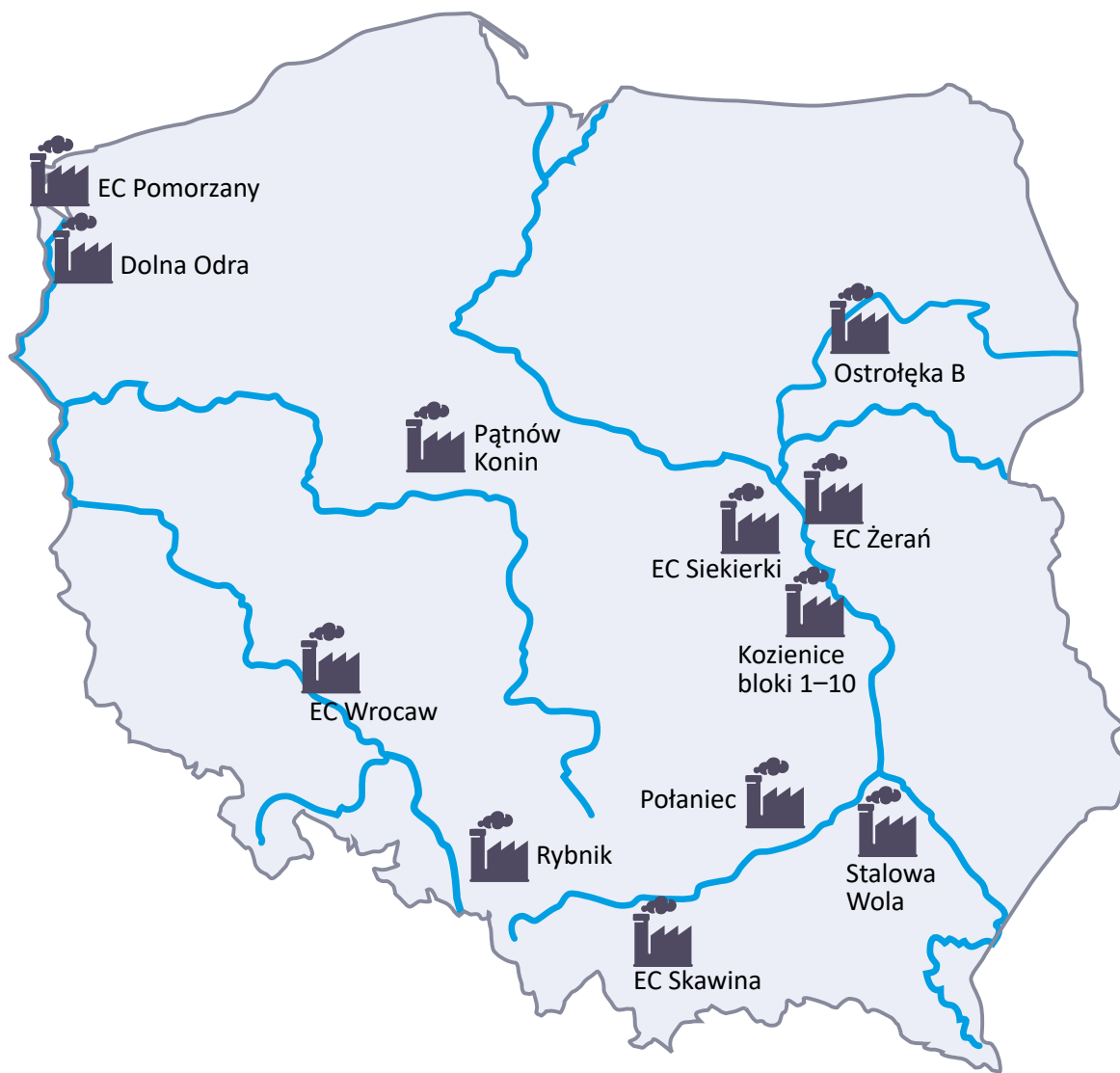
Michał Cebula

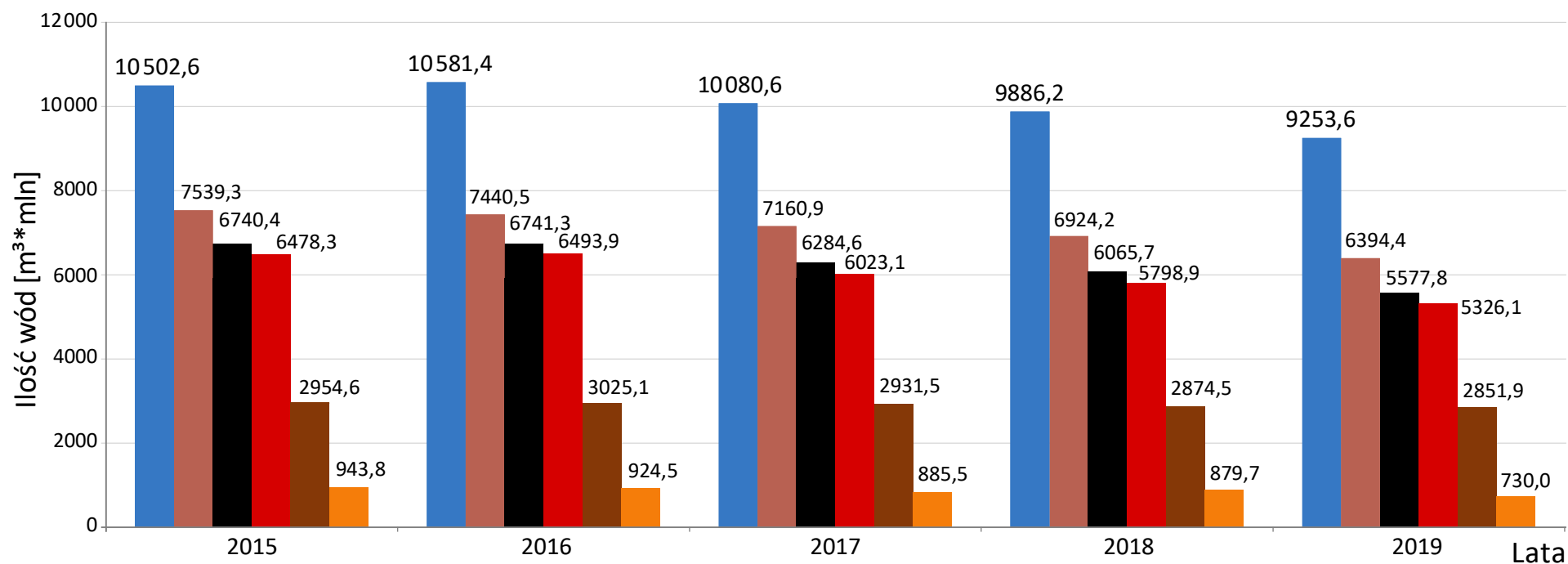
Towarzystwo na rzecz Ziemi



TNZ







■ Całkowity pobór wody na potrzeby gospodarki i ludności

■ Pobór wód na potrzeby energetyki

■ Wody pochłódnicze z Elektrowni Połaniec i Kozienice (bloki 1–10)

■ Pobór wody na potrzeby przemysłu

■ Wody pochłódnicze z elektrowni

■ Wody pochłódnicze El. Ostrołęka B, El. Stalowa Wola, EC Skawina, EC Siekierki, EC Żerań

Problem nr 1

Brak bezpiecznych, z punktu widzenia funkcjonowania organizmów i ekosystemów wodnych, kryteriów dotyczących odprowadzanych wód pochlodniczych.

- ▶ Wody pochlodnicze mogą być wprowadzane do wód śródlądowych pod warunkiem, że ich temp. nie jest wyższa niż 35 °C.
- ▶ Przepisy nie uwzględniają maksymalnej różnicy pomiędzy temperaturą wody pobieranej a odprowadzanej.

Problem nr 2

Przepisy nadają priorytet interesom wytwórców energii oraz bezpieczeństwu energetycznemu, kosztem bezpieczeństwa środowiskowego, poprzez zezwolenie w pewnych sytuacjach na niedotrzymanie warunków korzystania z wód określonych w pozwoleniach.

- ▶ W 2018 roku wprowadzono wyjątek od konieczności przestrzegania warunków korzystania z wód określonych w pozwoleniu wodnoprawnym (lub zintegrowanym), w tym od zakazu zrzutu do wód śródlądowych ścieków o temperaturze przekraczającej 35 °C.

Problem nr 3

Brak jednoznacznych przepisów nakładających obowiązek pomiarów ciągłych temperatury wód, więc organy wydające lub aktualizujące pozwolenia na różny sposób oceniają tę kwestię.

- ▶ Efekt: tylko niektóre pozwolenia zintegrowane dla elektrowni zrzucających wody chłodnicze zobowiązują do ciągłych pomiarów temperatury tych wód.

Elektrownia	Ciągły lub dobowy monitoring temperatury pobieranych wód na cele chłodzenia	Ciągły lub dobowy monitoring temperatury odprowadzanych wód pochłodniczych
Kozienice (bloki 1–10)	tak	tak
Połaniec	nie	tak
Ostrołęka B	nie	nie
EC Skawina	tak	tak
Stalowa Wola II i III	nie	nie
EC Siekierki	nie	tak
EC Żerań	nie	tak
Pątnów I, Pątnów II, Konin	tak	tak
Dolna Odra	nie	tak
Rybnik	nie	tak
EC Pomorzany	nie	tak
EC Wrocław	nie	tak

Problem nr 4

**Brak obowiązku prowadzenia monitoringu środowiska
w rejonie narażonym na wpływ podgrzanych ścieków.**

Problem nr 5

Niekorzystny i niezgodny z wymogami Unii Europejskiej system opłat za odprowadzanie podgrzanych wód pochłodniczych do odbiornika.

W przypadku opłat za odprowadzanie do wód ścieków termicznych z obiegów chłodzących elektrowni lub elektrociepłowni zwalnia się z obowiązku ich ponoszenia jeżeli:

- ▶ temperatura zrzuconych wód chłodniczych **nie przekracza +26 °C**, albo różnica między temperaturą wód pobranych i wprowadzanych do wód pochodzących z obiegów chłodzących elektrowni lub elektrociepłowni **jest mniejsza niż 11 °C**.

PRZYKŁAD: zrzut wody o temperaturze 35 °C, gdy woda pobrana ma 24,1 °C, powoduje zwolnienie z opłaty za zrzut ścieków chłodniczych, gdyż różnica temperatur jest mniejsza niż 11 °C.

Elektrownia	Wysokość opłaty [PLN]
Kozienice (bloki 1–10)	26 130,97
Połaniec	0
Ostrołęka B	45
EC Skawina	0
Stalowa Wola II i III	1382
EC Siekierki	257,2
EC Żerań	0,26
Pątnów I, Pątnów II, Konin	0
Dolna Odra	112
Rybnik	0
EC Pomorzany	33 898,96
EC Wrocław	33 536,56

Problem nr 6

Ograniczenia organów przy egzekucji prawa ochrony środowiska.

- ▶ Brak obowiązku monitoringu uniemożliwia kontrolę **w zakresie temp.** odprowadzanych wód pochlodniczych oraz **wysokości ponoszonych opłat**, które do 2026 r. (!) mogą opierać się na **oświadczeniach**, a nie wynikach prowadzonego monitoringu.



Dziękujemy za uwagę