

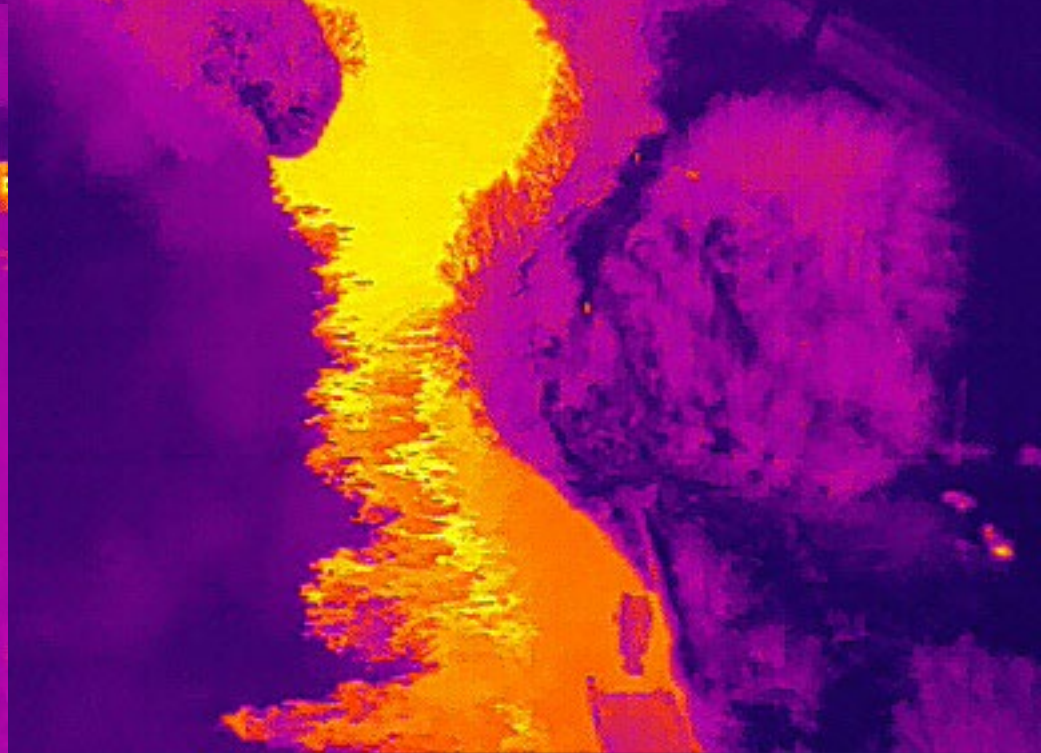
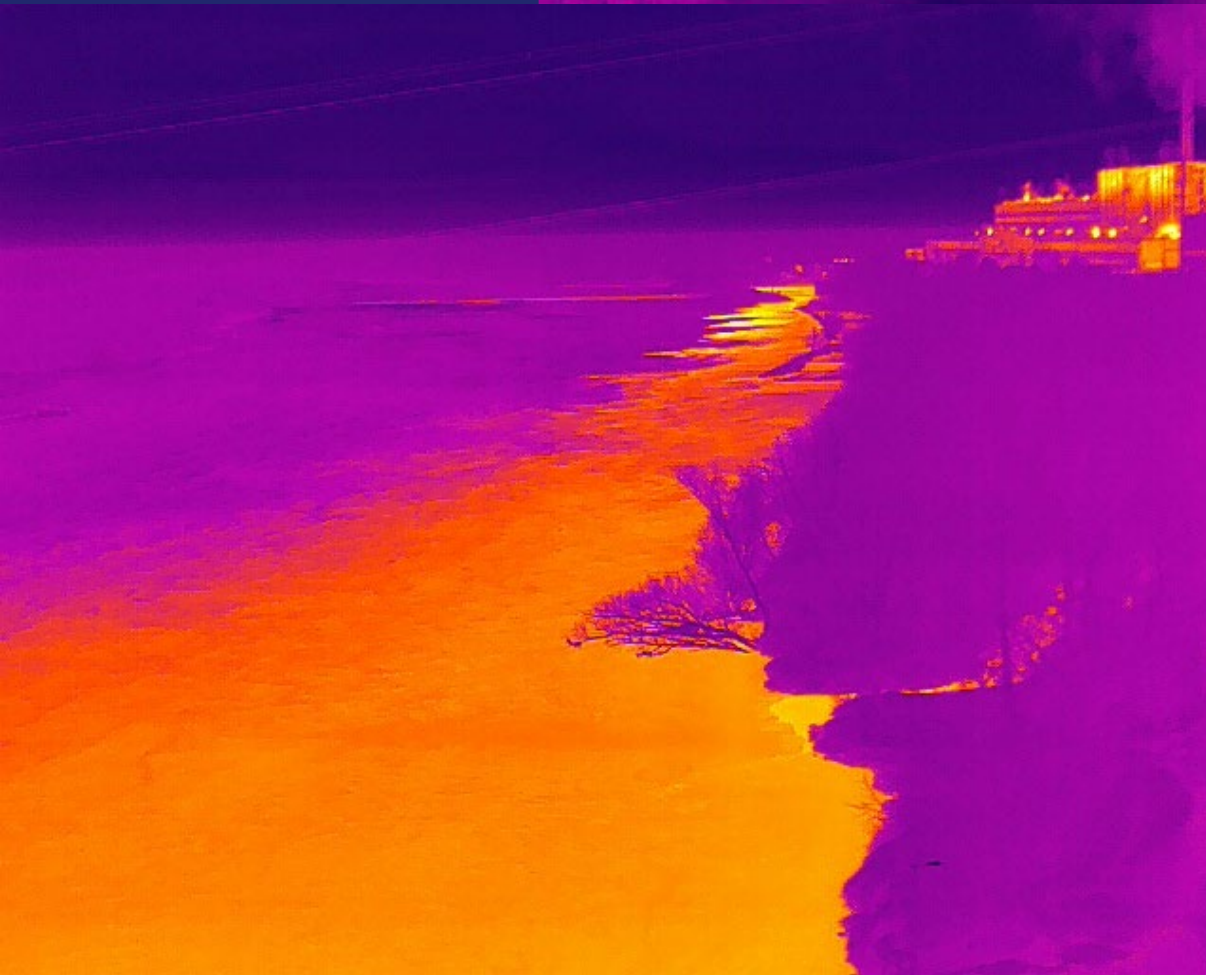
**Zmiany lokalnego rozkładu temperatury  
poniżej elektrowni Kozienice i Połaniec  
w latach 2019–2020**

**GOTOWANIE PLANETY ZIEMIA**

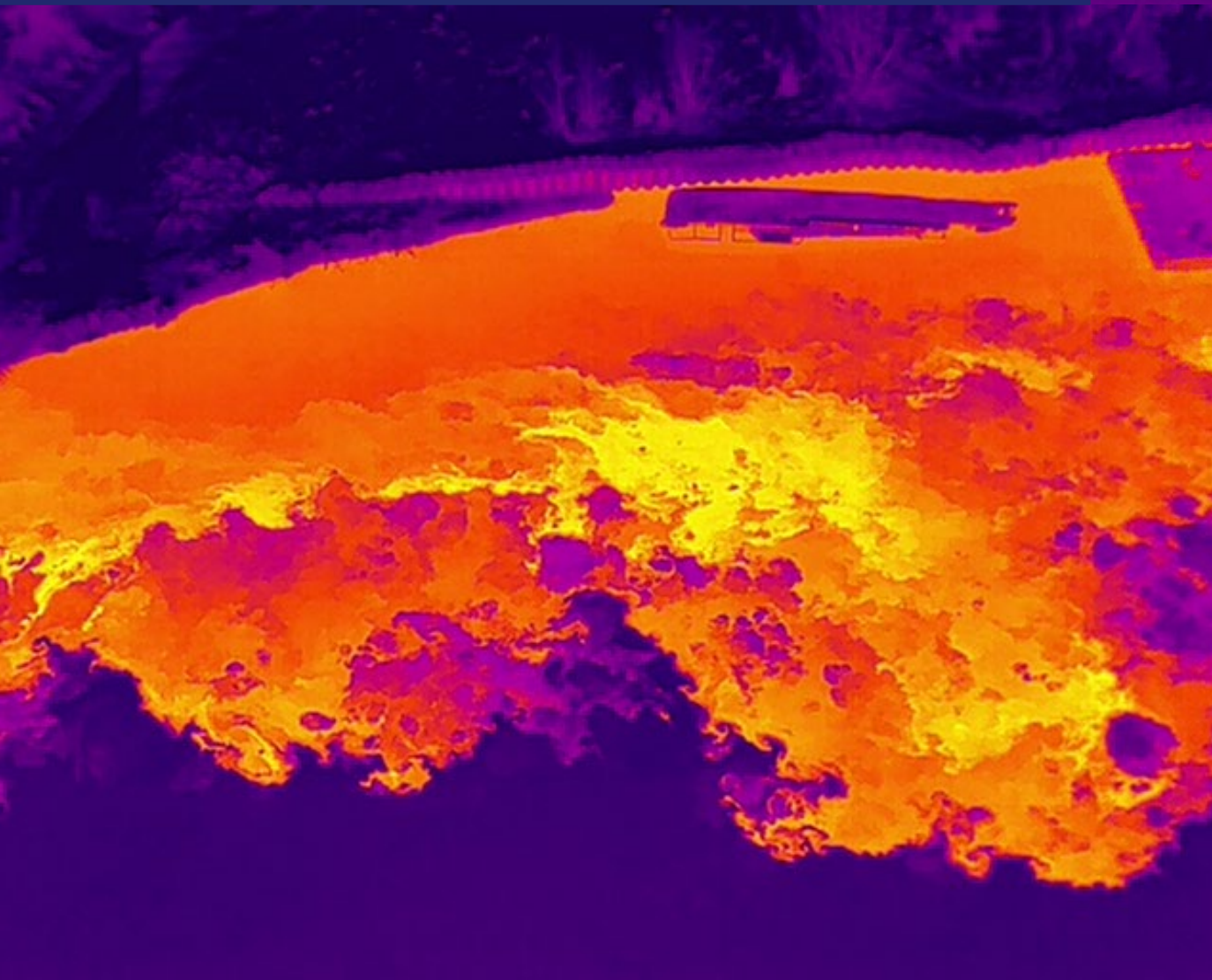
**Roman Żurek**



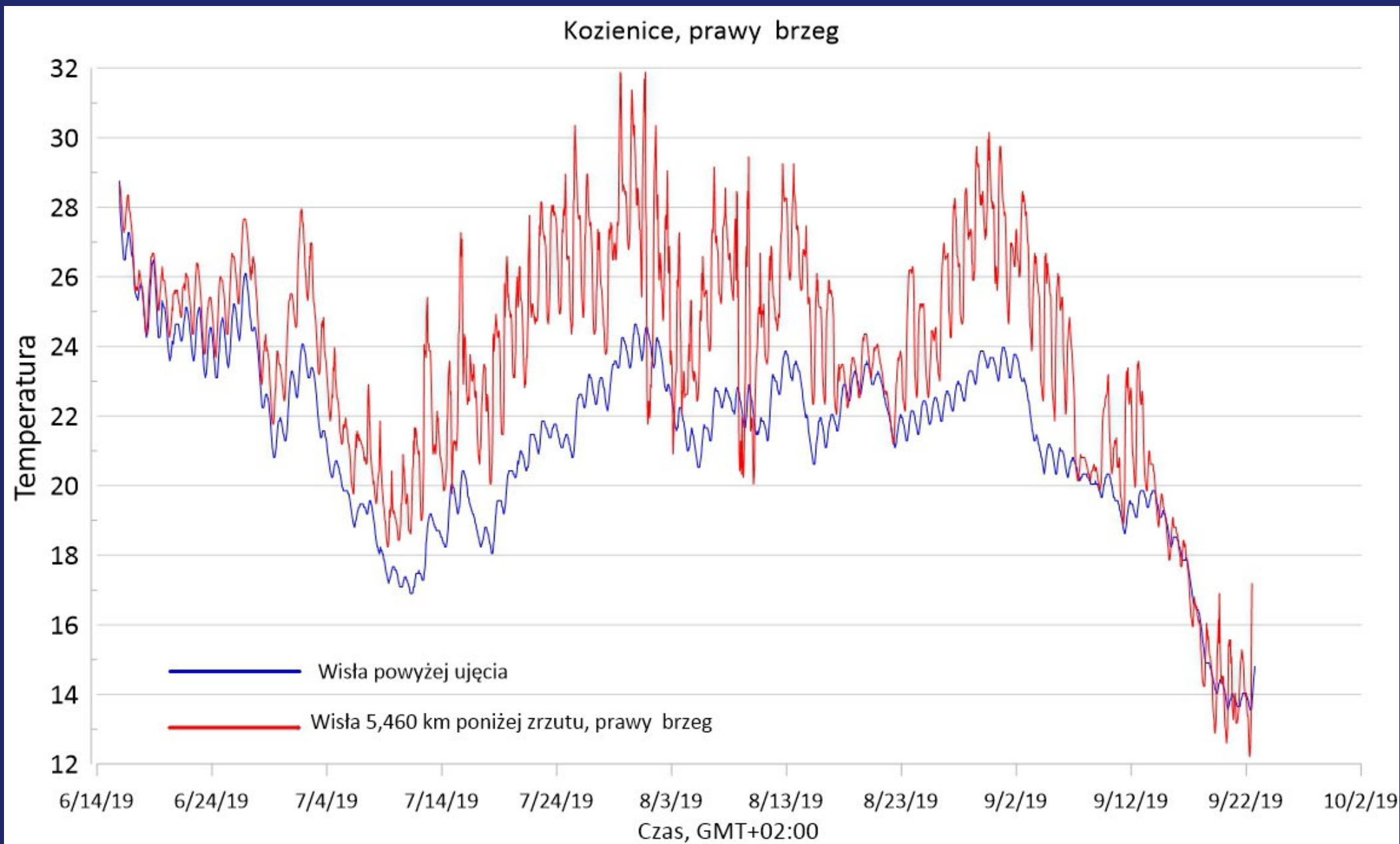
Zrzut ciepłej  
wody okiem  
kamery

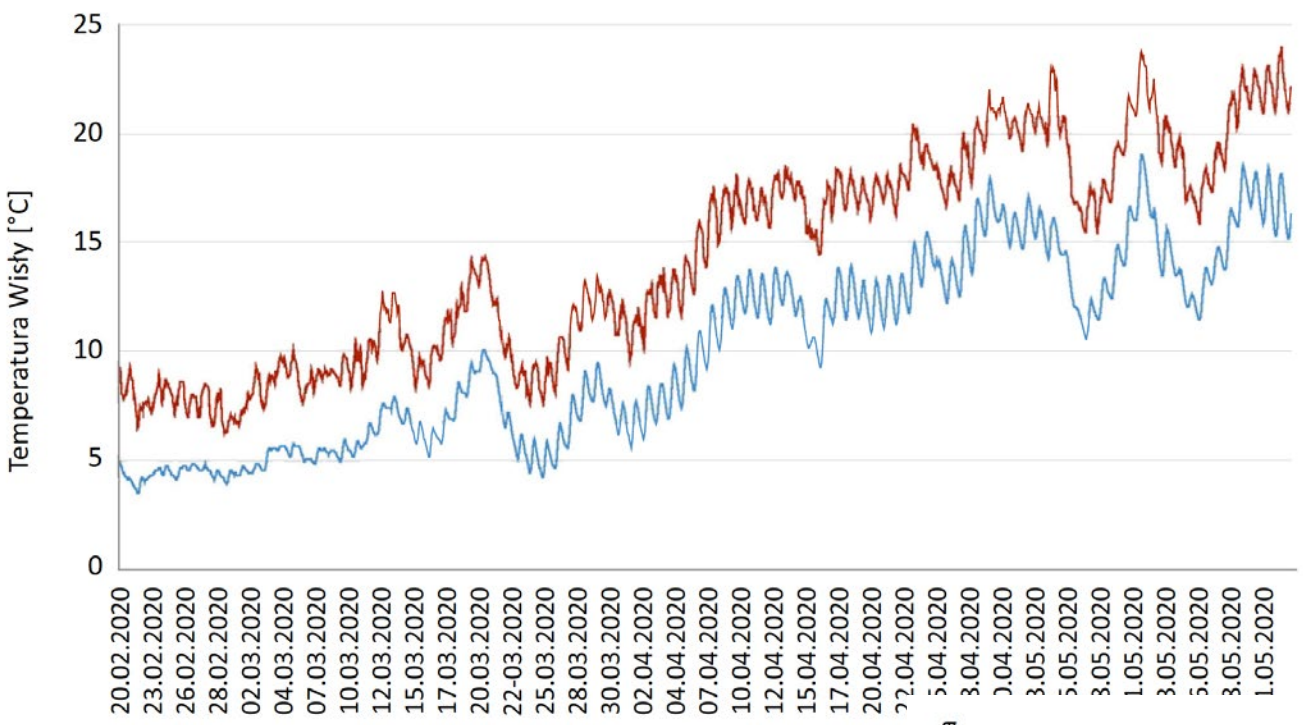


# Zrzut ciepłej wody okiem kamery



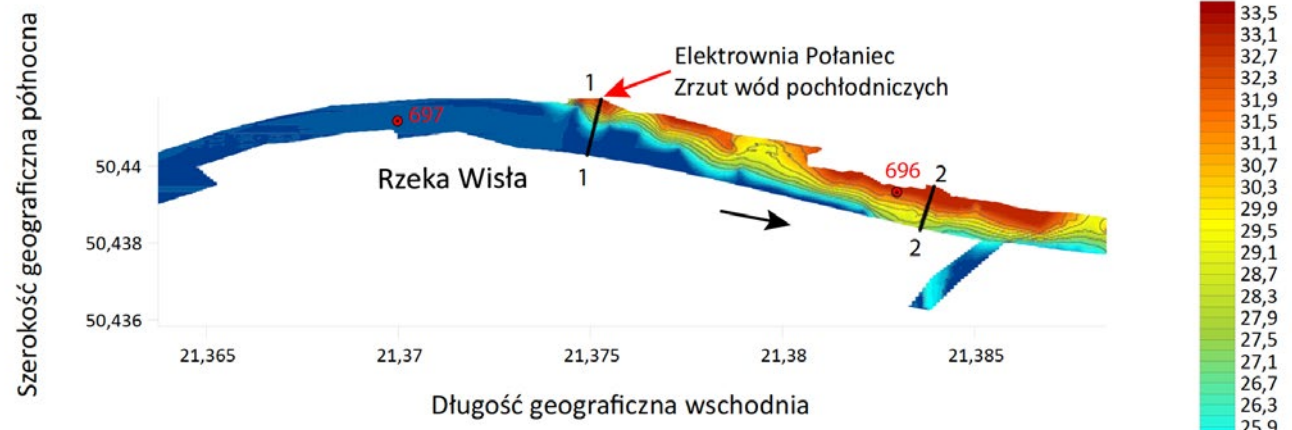
# Ciepło – „wartość dodana”



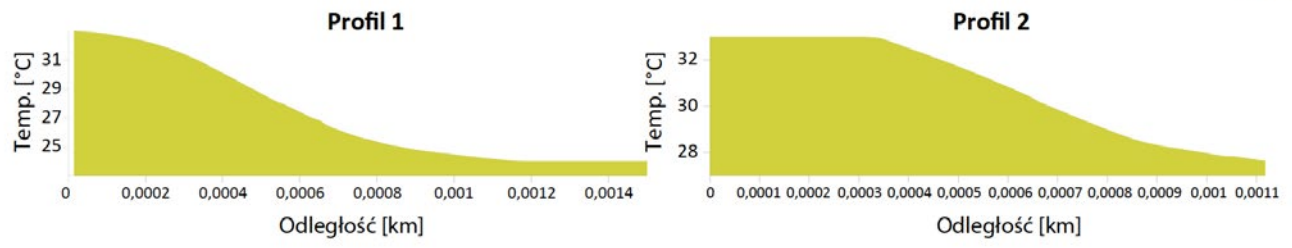


— Logger referencyjny 905, prawy brzeg  
 — Logger 907 lewy brzeg, 2,6 km poniżej zrzutu wód pochłodniczych

# Połaniec 2,6 km poniżej zrzutu

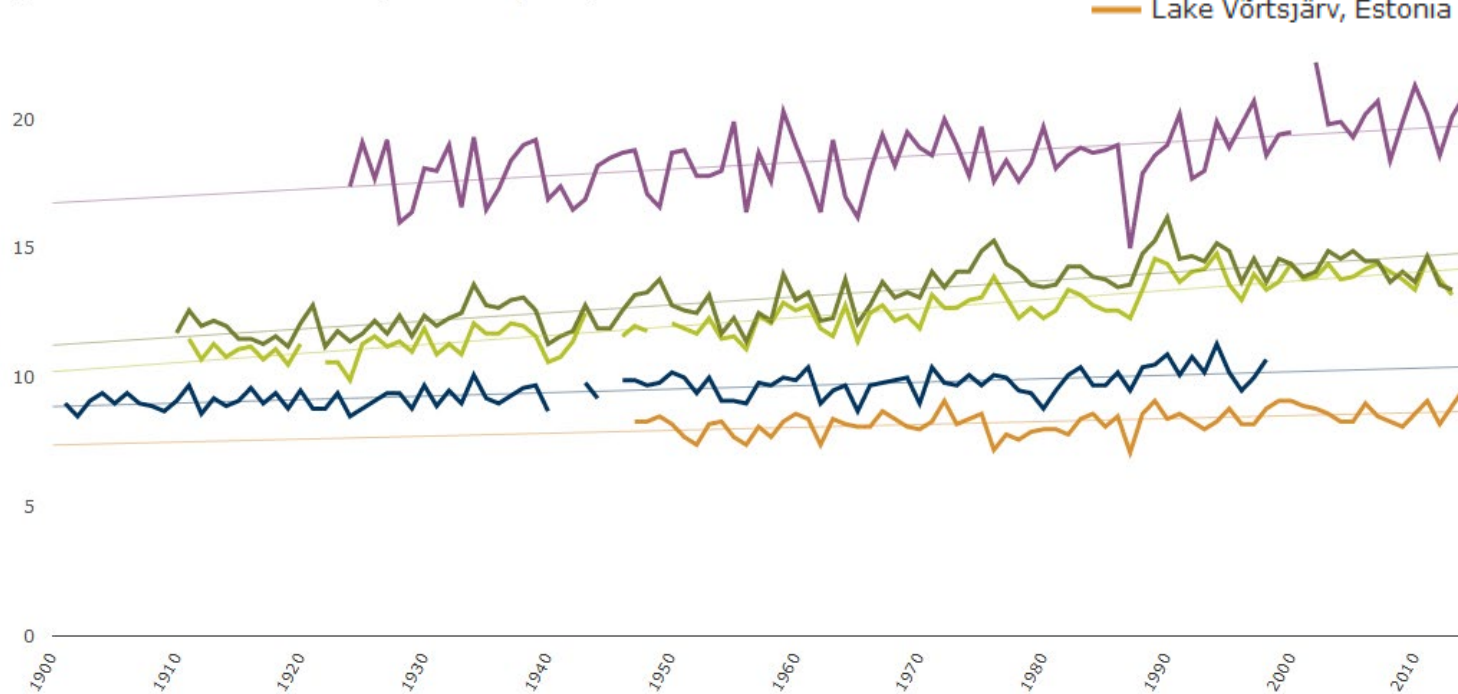


● 503 Kilometr rzeki Wisły



# Wartość dodana: globalne ocieplenie

Chart – Trends in water temperature of large European rivers and lakes

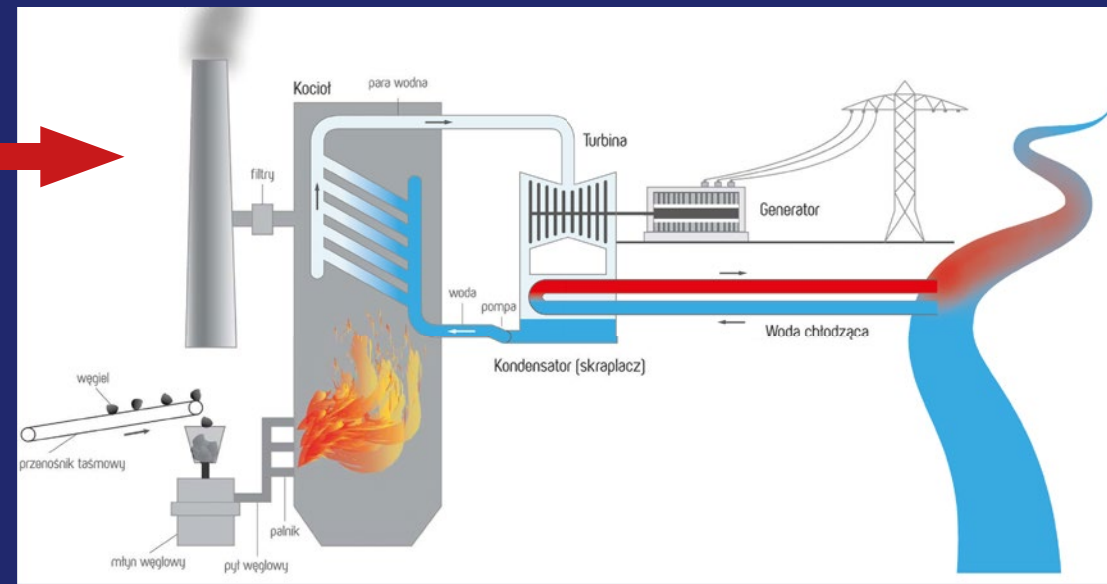


Temperatury wody w głównych rzekach europejskich wzrosły o 1–3 °C w ciągu ostatniego stulecia.

2/3 tego wzrostu to wody chłodnicze



1/3 – to zmiany klimatu





**Wartość  
dodana: chemia  
z popłuczynami**



Płukanie instalacji

Spływ smoltów – **od kwietnia do połowy czerwca.**

Główny spływ ryb przypada na temperatury wody **od 7 °C do 12 °C**

---

Niekorzystne zmiany flory i fauny wpływają zatem na dobro ogólne w rozumieniu § 6 WHG. ”(Patrz także Czychowski / Reinhardt, Wasserhaushaltsgesetz, 9 wydanie 2007, § 1a Uwaga 1).

---

Dyrektywa Rady 78/659/EWG z 18.07.1978 r.

Dopuszczała 1,5 °C dla łososiowatych

3,0 °C dla karpowatych

Prawo Wodne wprowadziło mechanizm ekonomiczny.

Wzrost opłat za przekroczenia.



**STOP ECOCIDE!**